

fatrafol.cz

VÝROBKY PRO INSTALACI FV ELEKTRÁREN

Fatra, a.s. je tradičním výrobcem střešních hydroizolačních fólií a doplňků uváděných na trh pod značkou **FATRAFOL**. Jejich funkcí je chránit stavební konstrukce před pronikáním vody a vlhkosti, čímž zabraňuje jejich degradaci.

V případě, že má být střešní plocha využita pro instalaci fotovoltaické elektrárny, **je nutné při návrhu střechy zohlednit všechny technické a provozní požadavky** jako jsou povinné odstupové vzdálenosti od okrajů střechy, odvětrávání, prostupů apod. Dále je třeba počítat s instalací bezpečnostní a servisní uličky.

Při navrhování střechy se musí počítat také s dodatečným zatížením od fotovoltaických panelů včetně jejich montážních konstrukcí. **Je nutné zajistit, aby díky nesprávné instalaci FVE nedocházelo k poškození hydroizolační vrstvy** a následnému zatékání do objektu nebo jiným deformacím hydroizolace.



FATRA NABÍZÍ NĚKOLIK ŘEŠENÍ:

Systém FATRAFAST

Pro klasické FV panely, bez prostupu střechou a bez dalšího přitížení

Systém FATRAFLEX

Pro flexibilní FV panely – lepené, bez prostupu střechou

Doplňky

podložky, fólie a dlaždice pro pochozí a servisní uličky

PROČ SI VYBRAT ŘEŠENÍ OD FATRY?

- Systémové řešení pro kotvení **FV panelů** na střechy s fólií **FATRAFOL**
- **Záruka na střešní krytinu** zůstává zachována
- Instalace FVE na střechy **bez perforace hydroizolační fólie**
- **Ověřená pevnost svařeného i lepeného spoje**
- **Snadná údržba** – všechny prvky jsou díky přístupovým chodníkům snadno dostupné pro údržbu
- **Rychlá a snadná instalace**, výběr pro všechny typy fotovoltaických a solárních systémů
- Vhodné pro nové nebo stávající střechy s **PVC-P fóliemi FATRAFOL**

Upozornění: Pro zajištění integrity systému lze v systémech FATRAFAST a FATRAFLEX použít pouze komponenty od společnosti Fatra.

System FATRAFAST

System FATRAFAST využívá PVC profil FATRAFAST s vloženou hliníkovou výztuží, který je určený k připevnění konstrukcí pro FV panely na PVC fóliové ploché střechy.

Upevňuje se horkovzdušným svařem na hlavní hydroizolační vrstvu střechy z mechanicky kotvené fólie FATRAFOL.
Hliníková výztuha je na obou koncích opatřena plastovou zátkou.

Vložený hliníkový profil umožňuje připevnit konstrukční prvky šroubovým spojem, aniž by došlo k perforaci hydroizolační fólie.

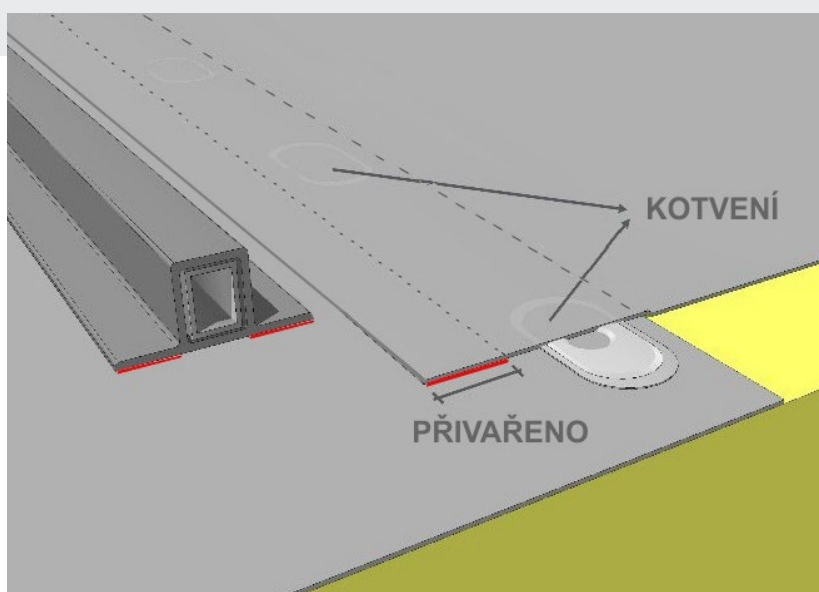
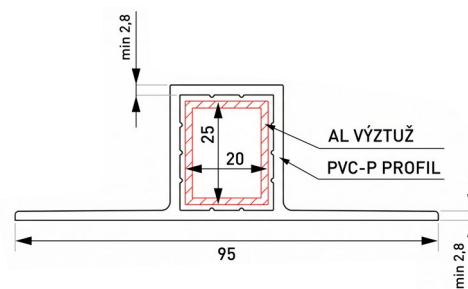
Výhody

- Svařitelnost profilu s PVC fóliemi FATRAFOL horkým vzduchem
- Rovnoměrný přenos sil do nosné konstrukce střechy
- Snadná a rychlá instalace
- Vysoká životnost – srovnatelná s životností povlakové hydroizolace FATRAFOL
- Nízké dodatečné zatížení střech

Naskenujte pro více info



Parametr	Hodnota
Výška	33 mm
Šířka základny	95 mm
Délka	1010 mm; 1510 mm, 2010 mm
Hmotnost	1310 g; 1955 g; 2610 g
Barevné provedení	RAL 7035



Systém FATRAFLEX

Pro instalaci flexibilních fotovoltaických panelů je možné využít dva způsoby:

1.

HORKÝM VZDUCHEM

Upevnění flexibilního profilu FATRAFLEX k hydroizolační fólii pomocí horkého vzduchu a následně připevnění FV panelu na profil pomocí lepidla.

FATRAFLEX je PVC profil bez vnitřní výztuže, který je určený jako podkladní a distanční prvek pro flexibilní fotovoltaické panely instalované na střeších s PVC hydroizolační vrstvou.

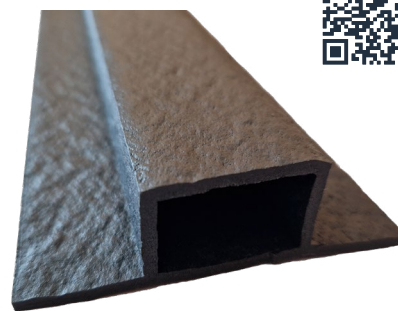
Pro výrobu profilů se využívají vratné materiály, které vznikají při výrobě střešních fólií. Upevňuje se horkovzdušnými svary, které je třeba provést vždy po celé délce profilu, aby bylo dosaženo optimálního spojení s podkladem.

Výhody

- **Dlouhodobá odolnost** vůči povětrnostním vlivům, UV záření a agresivním chemickým látkám z ovzduší
- **Schopnost snadno se přizpůsobit nerovnostem podkladu i zakřiveným povrchům**
- **Vysoká životnost** – srovnatelná s životností povlakové hydroizolace FATRAFOL
- **Tvar a zvýšená flexibilita profilu** zajišťuje rovnoměrné rozložení zatížení bez bodového namáhání střešní fólie.

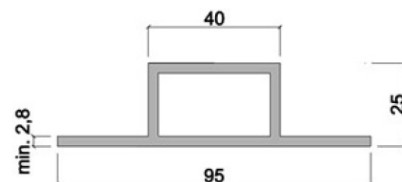


Naskenujte pro více info



Parametr	Hodnota
Výška	25 mm
Šířka základny	95 mm
Délka	1000 mm až 2500 mm*
Hmotnost	cca 700 g/m ²
Barevné provedení	tmavě šedá

*Konkrétní délka dle požadavku zákazníka



2.

LEPIDLEM

Upevnění flexibilního profilu **H3092** nebo **H3099** pomocí lepidla k hydroizolační fólii a následně nalepení FV panelu na profil také pomocí lepidla.



Lepidla

Soudabond 677

K lepení PVC profilů a flexibilních FV panelů je určeno lepidlo **Soudabond 677**. Jde o pružné, neutrální, jednosložkové lepidlo na bázi SMX polymeru s velmi rychlým vytvrzováním a extrémně rychlým nárůstem pevnosti lepeného spoje.

Charakteristika lepidla:

- **Tvorba slupky** (23 °C/50 % r.v.) cca 5 minut
- **Rychlost vytvrzování** (20 °C/65 % r.v.) 2–3 mm / 24 h
- **Maximální tahové namáhání** (ISO 37) 3,80 N/mm²
- **Aplikační teplota lepidla i podkladu** +5 °C až +35 °C
- **Teplotní odolnost** -40 °C až +90 °C



Soudabond 680

Pro lepení za vyšších teplot je doporučeno lepidlo **Soudabond 680**.

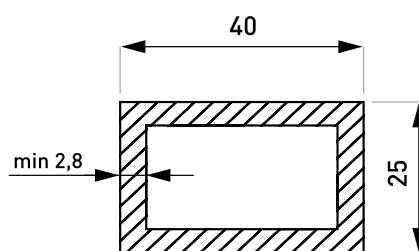
Charakteristika lepidla:

- **Tvorba slupky** (23 °C/50 % r.v.) cca 20-30 minut
- **Rychlost vytvrzování** (20 °C/65 % r.v.) 3 mm / 24 h
- **Maximální tahové namáhání** (ISO 37) 4,20 N/mm²
- **Aplikační teplota lepidla i podkladu** +5 °C až +35 °C
- **Teplotní odolnost** -40 °C až +90 °C



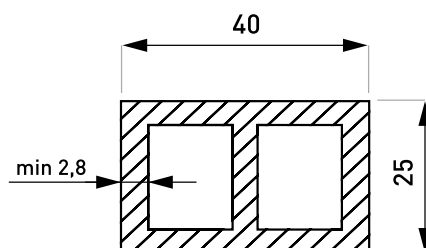
Profil H3092

Profil je vyroben z **měkčeného PVC** (dr. 1631) nebo z **PVC-P regranulátu** (dr. 1630).



Profil H3099

Profil je vyroben z **měkčeného PVC** (dr. 1631) nebo z **PVC-P regranulátu** (dr. 1630). Umožňuje snadnější lepení profilu za vysokých teplot, profil se nebude prohýbat při zatlačení.



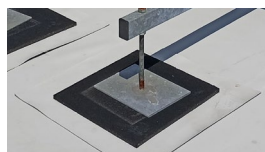
DOPLŇKY

Podložky pro přetížené FV konstrukce

Podložky jsou vyrobeny z PVC fólie **FATRAFOL 810** (tl. 1,5 mm) nebo **FATRAFOL 807** (tl. 2,6 mm). Lze je použít pro podložení prvků FV panelů, klimatizací, čerpadel aj. Jejich použitím je minimalizováno riziko poškození střešní hydroizolační vrstvy. Zároveň vytváří ochrannou separační vrstvu mezi dvěma druhy materiálů.

Název	Rozměr
Kruhová záplata	Ø 115 mm, 160 mm
Obdélníkový výsek s oblými rohy	305 mm x 225 mm
Obdélníkový výsek	305 mm x 225 mm
Čtvercový výsek	500 mm x 500 mm
Podkladní pásek pod FVE*	120 mm x 2050 mm

*Po vzájemné dohodě je možno vyrobit i pásy jiných šířek.



Produkty pro servisní uličky

Dezénovaná fólie FATRAFOL 810

Fólie **FATRAFOL 810** s dezénovaným povrchem je vyrobena na bázi PVC a je vyztužena polyesterovou mřížkou. Používá se jako přidaná vrstva na dokončený hydroizolační povlak pro přístupové a obslužné trasy nebo jako samostatná hydroizolace pochozích ploch (doporučená tloušťka 1,8 mm a vyšší).

Šířka fólie	Dezén
650 mm, 1300 mm	D205 a D336
1025 mm	D336
2050 mm	D336



D336



D205

Dlaždice FATRAFOL WALK 600

FATRAFOL WALK 600 je protiskluzná a ochranná pochozí dlaždice pro střechy s hydroizolační vrstvou z PVC-P fólií.

Dlaždice jsou určeny pro vytváření pochozích chodníků a přístupových tras pro obsluhu technických zařízení na střeších.

Lze je použít také pro vytvoření nášlapné plochy u všech přístupů na střechu, jako podložky pod

betonové patky nebo jiné konstrukce umístěné přímo na hydroizolační fólii.

Dlaždice jsou vyrobeny přepracováním barevně nehomogenních materiálů vznikajících při výrobě střešních fólií **FATRAFOL**.

Tomu odpovídají vynikající technické parametry, vzájemná kompatibilita s fóliemi a materiály střešního systému **FATRAFOL-S**.



Parametr	Hodnota
Délka	605 mm
Šířka	605 mm
Celková tloušťka	10,0 mm
Výška protiskluzného dezénu	3 mm
Hmotnost	3,4 kg/ks
Protiskluznost	14°
Reakce na oheň	třída E



Naskenujte pro více info